



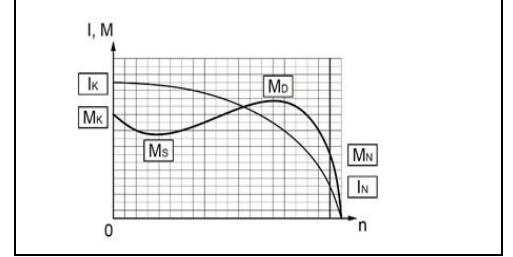
ELSAN Elektrik San. ve Tic. A.Ş.
Etler Mah. 1458. Cad. No:40
06790 Etimesgut / Ankara / TÜRKİYE
T: +90 312 244 09 94 F: +90 312 243 14 38
M: info@emtas.com.tr W: www.emtas.com.tr



TEKNİK VERİ SAYFASI

ÜÇ FAZLI ASENKRON ELEKTRİK MOTORU

Tip	VEMS 100-4-282		
Koruma Sınıfı	IP55		
Çalışma Rejimi / Servis Faktörü	S1	1.0	
Yalıtım Sınıfı	F		
Rakım / Çevre sıcaklığı	1000,0 m	40 C°	
Müşteri / Tarih / Teyit Numarası	-	10.07.2023	-



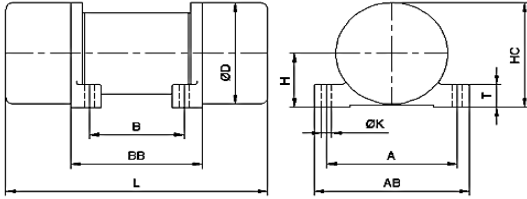
İŞLETME DEĞERLERİ (TAM YÜK)

Yapı Tipi / Gövde Büyüklüğü	Model	Max. %100 (kgf)	Akım (A)	Çıkış Gücü (kW)	Statik Moment(kg mm)	Rulman	Ağırlık (kg)	Vibrasyon Kuvveti(kg)					
								Max. %100	2.Kad. %95	3.Kad. %85	4.Kad. %70	5.Kad. %50	Min. %30
100-4-282	3A	2829	3,6	2,0	1125,0	NJ 2308	84	2829,0	2732,0	2450,0	2000,0	1414,0	732,0

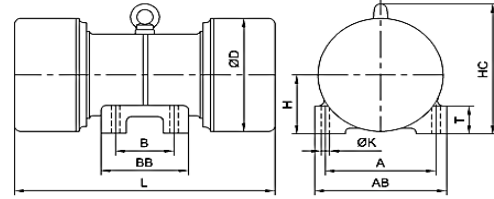
MEKANİK DEĞERLER

Gövde	Sfero döküm(GGG40)	Rulman	NJ 2308		
Klemens Kutusu	Sfero döküm(GGG40)	Aksesuarlar	<input type="checkbox"/> Isıtıcı	<input type="checkbox"/> Isı sensörü	-
Rakor	Pg 13,5	Renk	RAL 6028 - Yeşil		

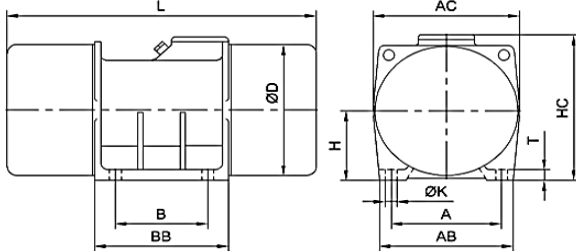
MODEL 1



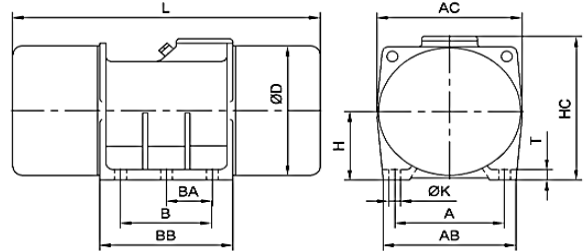
MODEL 2



MODEL 3A



MODEL 3B



ÖLÇÜLER

Tip/Gövde	Model	Güç (kW)	A	AB	AC	B	BB	BA	D	H	HC	K	T	L
100-4-282	3A	2,0	225,0	274,0	274,0	155,0	270,0	-	218,0	116,0	265,0	21,0	20,0	590,0

Önemli Not: Bu sayfadaki veriler, ön tasarım verileri olup, nihai türünde farklılık olabilir.