



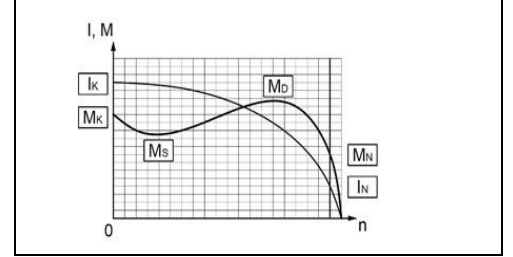
ELSAN Elektrik San. ve Tic. A.Ş.  
Etler Mah. 1458. Cad. No:40  
06790 Etimesgut / Ankara / TÜRKİYE  
T: +90 312 244 09 94 F: +90 312 243 14 38  
M: info@emtas.com.tr W: www.emtas.com.tr



## TEKNİK VERİ SAYFASI

### ÜÇ FAZLI ASENKRON ELEKTRİK MOTORU

Tip	VEMS 112-6-202		
Koruma Sınıfı	IP55		
Çalışma Rejimi / Servis Faktörü	S1	1.0	
Yalıtım Sınıfı	F		
Rakım / Çevre sıcaklığı	1000,0 m	40 C°	
Müşteri / Tarih / Teyit Numarası	-	10.07.2023	-



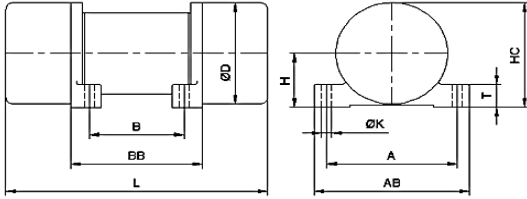
### İŞLETME DEĞERLERİ ( TAM YÜK )

Yapı Tipi / Gövde Büyüklüğü	Model	Max. %100 (kgf)	Akım (A)	Çıkış Gücü (kW)	Statik Moment(kg mm)	Rulman	Ağırlık (kg)	Vibrasyon Kuvveti(kg)					
								Max. %100	2.Kad. %95	3.Kad. %85	4.Kad. %70	5.Kad. %50	Min. %30
112-6-202	3A	2029	3,7	2,0	1815,0	NJ 310	128	2029,0	1960,0	1757,0	1435,0	1015,0	525,0

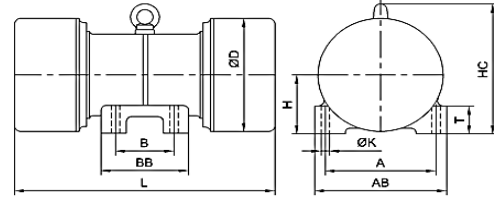
### MEKANİK DEĞERLER

Gövde	Sfero döküm(GGG40)	Rulman	NJ 310		
Klemens Kutusu	Sfero döküm(GGG40)	Aksesuarlar	<input type="checkbox"/> Isıtıcı	<input type="checkbox"/> Isı sensörü	-
Rakor	Pg 13,5	Renk	RAL 6028 - Yeşil		

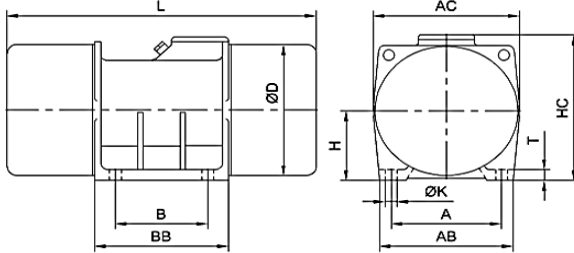
#### MODEL 1



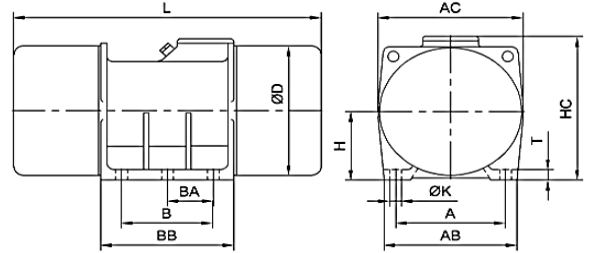
#### MODEL 2



#### MODEL 3A



#### MODEL 3B



### ÖLÇÜLER

Tip/Gövde	Model	Güç (kW)	A	AB	AC	B	BB	BA	D	H	HC	K	T	L
112-6-202	3A	2,0	255,0	310,0	300,0	155,0	290,0	-	253,0	130,0	276,0	21,0	25,0	650,0

Önemli Not: Bu sayfadaki veriler, ön tasarım verileri olup, nihai türünde farklılık olabilir.